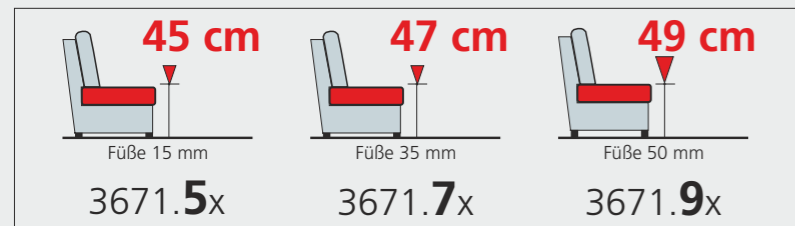




Variablen

3 Sitzhöhen

Wählen Sie preisgleich Ihre Komforthöhe!
Die Sitzhöhenregulierung erfolgt über unterschiedlich hohe Füße.



4 Sitzhärten

Wählen Sie aus 4 Federkernsitzen Ihren individuellen Sitzkomfort! *Aufpreis pro Sitz

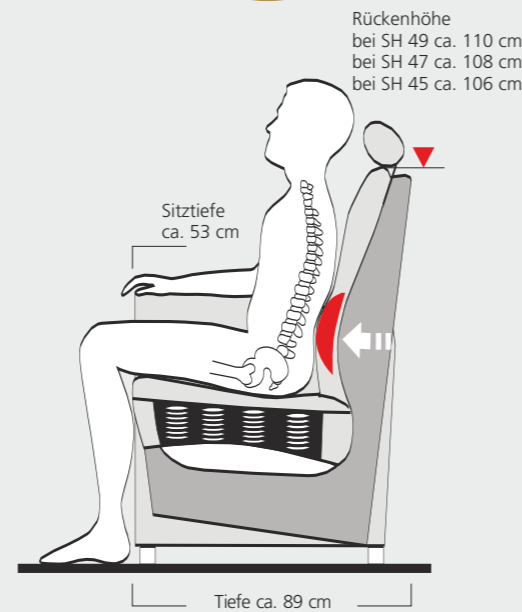
Standard FEDERKERN 3671.x2 Dauerelastischer Federkern mit hochwertiger Polyetherschaumhaube konfektioniert.	Viscoline VISCOLINE® 3671.x4* Eine Viscose-Schaumauflage bietet höchste Druckentlastung für besondere Sitzanforderungen.	Primus-Plus PRIMUS PLUS 3671.x5* Durch spezielle Taschenfederkerne wird ein fester Sitzkomfort der Spitzenklasse realisiert.	Boxspring BOXSPRING 3671.x8* Ausgezeichnet mit hervorragenden Sitzeigenschaften für gehobenes Qualitätsbewusstsein.
---	--	---	---

Fußausführungen

Wählen Sie preisgleich zwischen Metall- oder Holzfüßen



Ein optimiertes Polsterprogramm, das in enger Zusammenarbeit mit Therapeuten, Ingenieuren und erfahrenen Polstermeistern nach ergonomischen und orthopädischen Gesichtspunkten gestaltet wurde. Ergänzende Funktionen gewährleisten individuellen Komfort ganz nach Wunsch, und sorgen für eine gute aber auch individuelle Sitzhaltung. Wirbelsäule und Bandscheiben werden so wirksam entlastet.



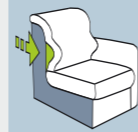
Komfort-Sitz

- Optimal abgestimmter Sitz-Rücken-Neigungswinkel
- Perfektes Kombinationsfederungssystem aus Nosag-Wellenfedern, Spiralfederkern und Polyetherschaumstoff, bzw. Viscose-schaumstoff in gütgeprüfter handwerklicher Verarbeitung für entspanntes Sitzen

Komfort-Rücken

- Kopfpolster steck- und verstellbar für beste Kopfanlage und Halswirbelunterstützung
- Extra hohe Rückenanlage zur Unterstützung der Schulterblätter für ermüdungsfreies Sitzen
- Ergonomisch ausgeformte Rückenanlage in leichter Schalenform, verstärkt im Lendenbereich durch Nosag-Wellenfedern

Wellness-Ausstattungen



Lordosenstütze (LORD)

Mit einer Handpumpe kann die Festigkeit der Lordosenstütze individuell angepasst werden.



Sitzverstellung (SV)

Durch leichten Körperdruck lässt sich die Sitzfläche in 5 Positionen nach vorne verstellen.



Sitz-/Rückenverstellung (SRV)

Wie Sitzverstellung. Zusätzlich neigt sich der Rücken synchron zum vorgefahrenen Sitz. Auch elektrisch verstellbar.



Sitzheizung (SH)

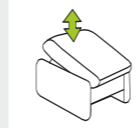
Angenehme Wärme auch in Verbindung mit Lordosenstütze.
Bitte beachten: Nicht bei Sitzkomfort VISCOLINE einbaubar!



Fußauszug (FA2)

Die hochschwenkbare Fußstütze verwandelt, je nach Bedarf, einen normalen Sitzplatz in einen bequemen Longchair.

Komfortfunktionen



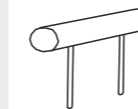
Hocker mit verstellbarer Beinauflage

Optimale Entspannung durch die mehrstufig verstellbare Sitzfläche.



Vorziehsofa (VZS 5/ motorisch VZS 3)

Liegefläche ca. 150/172 x 80 cm
Sitzpolster einfach nach vorne ziehen. Die Sitztiefe vergrößert sich um ca. 20 cm. Motorverstellung gegen Mehrpreis möglich.



Nackenrolle

Serienmäßig befinden sich hinter allen geraden Rücken eine eingenähte Steckverbindung. So kann die Nackenrollen nach Bedarf auf- und umgesteckt werden. Die Neigung ist individuell einstellbar und optimiert so den Wohlfühlkomfort der Kopfanlage.

Alle Typen mit dieser farblichen Kennzeichnung sind in bodennahe Ausführung gearbeitet.

Nur in farblich gekennzeichneten Polsteren können Wellness-Ausstattungen eingebaut werden. LORD kann mit allen anderen Funktionen kombiniert werden. Die Kombination Fußauszug/Sitzheizung mit Sitzverstellung und Sitz-/Rückenverstellung ist nicht möglich. Bei Bestellung darauf achten, dass diese den Polsteren klar zugeordnet sind. Linke oder rechte Seite eines Sofas versteht sich immer davor stehend betrachtet.

Polster Elemente

Artikelnummer: "L" bzw. "R" geben Sie an für Ausführung links oder rechts, davor stehend betrachtet.
* Rückenspannteil UNECHT. Mit ECHEM Spannteil Mehrpreis siehe Preisliste.

Bezeichnung
Artikelnummer
Breite in ca. cm



Sessel
10000
86



Sessel breit
10060
93



Hocker,
mit/ohne Stauraum
80000
55 x 55



TV-Relax-Sessel
11000
75



TV-Sessel KIN 8262
11500
77



Hocker, verstellb.
Beinauflage
81000
62 x 62



Sofa-2
20000
136



Schenkel-2
20010 L/R
118



Zwischenteil-2
20090
100



Sofa-2,5
25000
161



Schenkel-2,5
25010 L/R
143



Zwischenteil-2,5
25090
125



Sofa-2,5 groß
25109*186



Schenkel-2,5 groß
25119* L/R
168



Steckleuchte
verstellbar
LEU



Sofa-3
30009*
186



Schenkel-3
30019* L/R
168



Nackenrolle
NARO
42 x 13



Vorziehsofa-150
40509*
186



Vorziehschenkel-150
40519* L/R
168



Vorziehsofa-172
40709*
208



Vorziehschenkel-172
40719* L/R
190



Sofa-3/172
31009*
208



Schenkel-3/172
31019* L/R
190



Ottomane
63000 L/R
94 x 165



Außenteil-S
65000 L/R
106



Außenteil-M
65010 L/R
131



Außenteil-L
65020 L/R
156



Eckteil
50000
85 x 85



Rundteil
51000
93 x 93

Alle Maße in ca.-Angaben, handelsübliche Abweichungen sowie geringfügige Änderungen vorbehalten. 160217

Konstruktiver Aufbau und Materialien

Hergestellt in Deutschland

Gestellbau: Stabiles, handwerklich dübelverleimtes Grundgestell mit tragenden Zargen aus Hartholz, geprüft auf Formaldehyd nach DIN EN 120 bzgl. ETB Richtlinien

Unterfederung im Rücken: Dauerelastische Gummigurte verstärkt durch Stahlwellenfederen im Lordosenbereich

Unterfederung im Sitz: Stahlwellenfederen mit einer Gewebeabdeckung

Sitzpolsterung:
STANDARD: Federkern mit Nadelfilzabdeckung und komfortabel abgestimmter Polyschaumstoffhaube
VISCOLINE: Federkern wie oben, mit Schaumstoffhaube aus Polyetherschaum kombiniert mit Sandwichauflage (35mm) aus Viscoschaum.
PRIMUS-PLUS: Einzelne Federkerne werden in Reihen von einzelnen Stofftaschen eingenäht und diese Reihen zu einer Fläche verklebt. Im Zusammenspiel mit der abgestimmten Schaumstoffhaube ergibt sich ein fester Sitzkomfort der Spitzenklasse.
BOXSPRING: Doppelstöckige Sandwich-Konstruktion aus Taschen- und Bonellfederkernen in konfektioniertem Polyschaumstoffkasten mit Kaltschaumabdeckung.
 Alle Hocker grundsätzlich nur in STANDARD-Ausführung.

Abdeckungen und Auflagen: Flauschig-softes Polyestervlies verschiebefest in die Bezüge eingenäht.

Art der Polsterung: Leger und locker, mit weichem Polsteraufbau, bei dem eine modellbedingte, gewünschte Wellenbildung warentypisch ist.

Füße: Wahlweise Holz- oder Metallfüße.
 Fußhöhe bei Sitzhöhe SH 45 cm ca. 15 mm, bei SH 47 cm ca. 35 mm, bei SH 49 cm ca. 50 mm.
 Material Holzfuß: Buche* mit Filzgleitern. Material Metallfuß: Aluminiumguss mit Kunststoffgleitern.

- * gebeizt und lackiert:
- Ahorn hell
 - Eiche rustikal
 - Wenge
 - Natur
 - Nussbaum hell
 - Schwarz
 - Erle
 - Nussbaum dunkel
 - Silber
 - Kirschbaum
 - Mahagoni
- * geölt: - Erle, Öl
 - Rotkernbuche, Öl
 - Wildeiche, Öl

Schadstoffgeprüft nach RAL-RG 430 - Anforderungen für gesundes Wohnen erfüllt!
 Garantie gesetzlich; Bezugsmaterial Sonderregelung, siehe Garantiepass

TV-Relax-Sessel Art-Nr.: 11000

Sitzhöhe ca. 47 cm, Sitztiefe ca. 53 cm, Gesamthöhe ca. 112 cm, Gesamttiefe ca. 85 cm, Gesamtbreite ca. 75 cm

Rücken als vorgestelltes Spitzkissen und Armlehnenausführung so wie abgebildet. Sitzpolsterung ebenso wie bei Garnitur in allen 4 Sitzhärten wählbar.

Die Sitzhöhe ist technisch bedingt **nicht** wählbar und immer ca 47 cm.

- Im Rücken ermöglicht die serienmäßige Kopfteilverstellung eine Anpassung des Sitz- und Liegekomforts
- Alle TV-Sessel sind für ein Körpergewicht bis 120 kg geeignet
- Wahlweise Metallfuß M78 oder Holzfuß H31



Auf Wunsch kann der TV-Relax-Sessel mit folgenden Funktionen ausgestattet werden:

Gasdruckfeder (GDF)

Mit Hilfe einer Gasdruckfeder kann die Rückenlehne über Schlaufenauslösung stufenlos verstellt werden.

Motorverstellung 1-motorig (M1)

Der Elektromotor fährt die Fußstütze aus, gleichzeitig wird der Sitz vorne angehoben und hinten abgesenkt, was zu einer komfortablen TV-/Relaxposition führt. Nach weiterer Betätigung der Fernbedienung senkt sich der Rücken stufenlos bis zur Liegeposition ab.

Motorverstellung 2-motorig (M2)

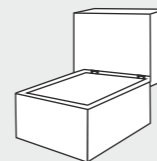
Hier kann der Rücken bereits in der Sitzposition motorisch in der Neigung (Ausladung) stufenlos verstellt werden. Die weitere Funktion erfolgt wie bei M1. Außenliegende, strahlungsarme Bodentrafos gewährleisten im Sessel eine 24-Volt-Sicherheitstechnik.

Der Handschalter für Motorverstellung wird serienmäßig für Rechtshänder außen am Armteil mittels überpolsterter Magnethalterung angebracht.

Bitte beachten: *M1/ M2 nicht mit GDF kombinierbar

Hocker mit Stauraum (gegen Mehrpreis)

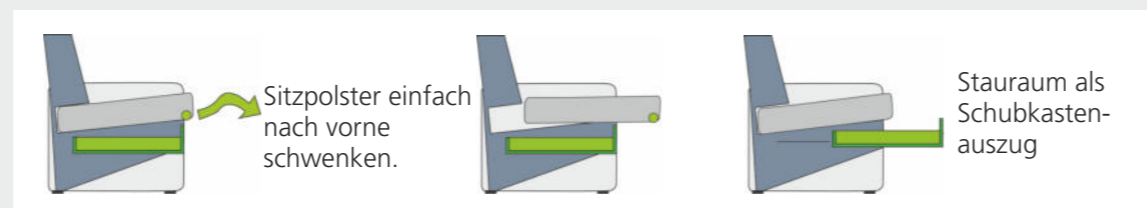
Durch hochklappen des Sitzpolsters wird ein zusätzlicher Stauraum zugänglich.



Vorziehsofa (VZS 5)

Liegefläche bei VZS-125 ca. 125 x 80cm, VZS-150 ca. 150 x 80 cm, bei VZS-172 ca. 172 x 80 cm auf Sitzhöhe mit Federkern

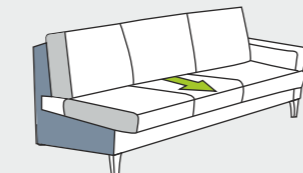
Komfortables, leicht zu bedienendes Einzelbett. Als Einzelstück oder als unsichtbarer Bestandteil einer Schenkelgruppe. Unter dem Sitz befindet sich ein praktischer Stauraum.



mit motorischer Verstellung (VZS 3)

Noch komfortabler erleichtert gegen Mehrpreis die elektrische Verstellung das Bedienen über Sensortasten. Spielend schieben 2 Motore die Sitzfläche um ca. 20 cm nach vorne. So lässt sich zusätzlich die Sitztiefe individuell und nach Bedarf einstellen.

Achtung: Kein Stauraum möglich bei motorischer Bedienung!



TV-Sessel KIN Art-Nr.: 11500

Sitzhöhe ca. 49 cm, Sitztiefe ca. 52 cm, Gesamthöhe ca. 113 cm, Gesamtbreite ca. 77 cm

Ein moderner High-Tech-TV-Beschlag sorgt für einen fließenden Bewegungsablauf. Das eingeschlagene Fußpolster versteckt sich völlig unsichtbar unter dem bodenfreien Sitzpolster. Als Basis für die schlicht-elegante Linienführung dient ein filigran gearbeiteter stabiler Metallkorpus aus Stahlrohr. Dieser ermöglicht die Verschmelzung von Funktion und Bequemlichkeit in hochmodernem Ambiente.

Das dicke Sitzpolster aus dauerelastischem Polyetherschaum (Raumgewicht 40 kg/cbm- Stauchhärte 46) bietet Komfort für lange Zeit.

Der Rücken ist im Nackenbereich serienmäßig mit einem verstellbarem Rastergelenk ausgestattet. Das Kopfteil lässt sich dadurch optimal dem Sitz- und Liegekomfort anpassen.



2 Drehfußausführungen bei Sitzhöhe 49 cm

Wählen Sie preisgleich aus 2 Drehfußausführungen!



Auf Wunsch kann der TV-Sessel KIN gegen Mehrpreis mit einer **2-motorigen Verstellung** ausgestattet werden.

Über einen Einbauschalter in der Armlehne können Rücken und Fußpolster getrennt voneinander eingestellt werden.

Zusätzlich kann über ein eingebautes Ladegerät (**AKKU**) das kabellose Bedienen ermöglicht werden. So kann der Sessel frei im Raum stehen und benötigt erst nach ca. 100 Bewegungsabläufen wieder den Anschluss an den Haushaltsstromkreis.

Bedienung:

Einfach mit dem Oberkörper den Rücken nach hinten drücken und schon erreicht man das Herausschwenken des Fußpolsters. Sitz und Rücken neigen sich dabei in eine angenehme Relax-Position.

Der Sitz-Rückenwinkel bleibt dabei unverändert, die ideale Fernsehposition. Durch betätigen des Druckknopfs (an der Außenseite der Armlehne) kann nun der Rücken mit Hilfe einer Gasdruckfedermechanik stufenlos in die gewünschte Liegeposition abgesenkt werden.

Ebenso kann der Rücken ohne das geöffnete Fußpolster in der Neigung verstellt werden. Er kann in jeder gewünschten Position arretiert werden und bietet so mit dem verstellbaren Kopfpolster die besten Voraussetzungen für einen optimalen Wohlfühlkomfort.



Steckleuchte

Optimale Beleuchtung direkt an Ihrem Sitzplatz. Flächen-Power-LED 2,5 Watt mit integriertem Schalter an flexiblem "Schwanenhals" zum Ein- und Umstecken hinter allen geraden Rücken. Netzanschluß nötig.



Bestellnummernsystem

Die letzten beiden Ziffern der sechsstelligen Modellnummer bestimmen die gewünschte Ausführung der Sitzhöhe und den gewünschten Sitzkomfort.. Deshalb ist es wichtig, dass immer die korrekte Modell/Bestell-Nummer angegeben wird!

Die 5. Stelle bestimmt die Sitzhöhe	Die 6. Stelle bestimmt die Sitzhärte
5 45 cm	2 STANDARD
7 47 cm	4 VISCOLINE
9 49 cm	5 PRIMUS-PLUS
	8 BOXSPRING



3671